



天晟健康管理中心 | 旗艦健檢專案 檢查項目說明表

建議檢查對象：

1. 三高患者、有心臟心血管疾病家族史
2. 想早期預防腫瘤者
3. 壓力大、常交際應酬、三餐不正常、高鹽飲食者、肥胖者
4. 抽煙者、酗酒者

檢查特色：

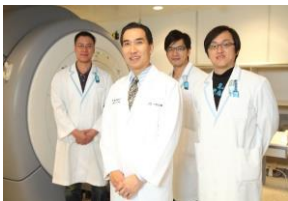
1. 特別規劃『優越腸胃道』套檢
 2. 心臟超音檢查瞭解心臟輸出量狀況及瓣膜有無狹窄、脫垂、閉鎖不全等結構異常
 3. 評估供應腦部血流的頸動脈有無硬化、狹窄等異常
 4. 甲狀腺結節、甲狀腺腫瘤等
 5. 評估全身骨質密度解析狀況
 6. 身體組成分析
 7. 專屬醫師報告解說、健康管理師衛教諮詢，並提供美式精緻套餐
- * 本專案細項如檢查項目說明表

優質專案價

新台幣36,000元

檢查內容	檢查項目	檢查意義	男	女
生理檢查	身高 Body height 體重 Body weight 血壓 Blood pressure 脈搏 Pulse rate 腰圍 Waist circumference	了解身體功能健康狀態，專科主治醫師為您作身體健康評估	●	●
視力檢查	視力 Visual acuity 辨色力 Color vision 眼壓 Intraocular pressure (IOP)	評估視力、眼壓有無異常	●	●
聽力檢查	精密聽力檢查	檢測聽力異常	●	●
身體組成分析	身體質量指數 BMI 體脂肪質量 Body fat mass 體脂肪率 Body fat ratio 除脂體重 Fat free mass 身體總水量 Total body weight 蛋白質重 Protein 礦物質重 Mineral 骨骼肌重 Striated muscle 營養評估 Nutrition evaluation 體重管理 Weight management 體重控制 Weight control 基礎代謝率 Basal metabolic rate 肥胖診斷 Obesity Diagnosis	標準體重的測量、全身體脂肪分析、肥胖度的判斷	●	●
尿液常規	尿蛋白 Protein 尿糖 Glucose 尿潛血 Occult blood (OB) 比重 Specific gravity 酸鹼值 pH 白血球酯酶 Leukocyte esterase 亞硝酸 Nitrite 尿酮體 Ketone Body 尿膽素原 Urobilinogen 尿膽紅素 Bilirubin	檢查腎臟及泌尿道有無感染出血等方面疾病	●	●
血液常規	白血球計數 White blood cell count (WBC) 紅血球計數 Red blood cell count (RBC) 平均紅血球容積 MCV 平均紅血球血紅素量 MCH 平均紅血球血紅素濃度 MCHC 血小板計數 Platelet count 血紅素 Hemoglobin (Hgb) 血球容積比率 Hematocrit (Hct) 嗜中性球百分比 Neutrophils % 淋巴球百分比 Lymphocytes % 單核球百分比 Monocytes % 嗜酸性球百分比 Eosinophils % 嗜鹼性球百分比 Basophils %	了解身體造血功能、篩檢貧血、發炎、細菌感染疾病、白血病、血小板低下及血液凝固等機能	●	●
血糖檢測	空腹血糖 Fasting blood glucose 糖化血色素 HbA1C	了解血糖高低，做為評估糖尿病、低血糖症之依據 反應近三個月之血糖平均值，做為評估血糖變化及有無糖尿病	● ●	● ●

檢查內容	檢查項目	檢查意義	男	女
血脂肪檢驗	三酸甘油脂 Triglyceride (TG) 總膽固醇 Total Cholesterol (TC) 高密度脂蛋白 HDL 低密度脂蛋白 LDL	評估代謝症候群、心血管疾病風險、糖尿病、肥胖、酗酒習慣、脂肪肝及急性胰臟炎等疾病參考指標 為膽固醇中有益心血管之成分，是預防血管硬化的保護因子 為膽固醇中有害心血管之成分，是導致血管硬化的危險因子	●	●
心血管疾病	高敏感度C-反應性蛋白 HS-CRP	評估罹患心血管疾病的風險	●	●
肺臟功能	一秒吐出力 Forced expiratory volume (FEV1) 用力肺活量 Forced vital capacity (FVC) 一秒吐出力預測值 Predicted value for FEV1 一秒吐出力百分比預測值 %FEV1 of predicted value	檢查肺活量、呼氣量即有無慢性阻塞性肺疾病	●	●
肝炎篩檢	A型肝炎抗體 HAV-IgM B型肝炎表面抗原 HBsAg B型肝炎表面抗體 Anti-HBs C型肝炎抗體 Anti-HCV	檢測有無A型肝炎感染及抗體產生 檢測是否為B型肝炎帶原者 檢測是否有B型肝炎免疫力及評估是否需注射B型肝炎疫苗 檢測是否曾感染C型肝炎及帶原者	●	●
肝膽機能	麩胺酸丙酮酸轉氨酶 S-GPT (ALT) 麩胺酸草醋酸轉氨酶 S-GOT (AST) 鹼性磷酸酶 Alkaline phosphatase (ALK-P) 麩胺轉氨酶 γ-GT 總膽紅素 Total bilirubin 直接膽紅素 Direct bilirubin 總蛋白 Total protein 白蛋白 Albumin	檢測肝臟、膽道是否正正常及有無水腫、脫水及是否有阻塞性肝膽疾病或酒精性肝炎	●	●
腎功能	尿素氮 Blood urea nitrogen (BUN) 肌酸酐 Creatinine 尿酸Uric acid	評估腎功能障礙、急慢性腎炎、尿毒素的高低及痛風的風險指標	●	●
甲狀腺檢查	三碘甲狀腺原氨酸 T3 四碘甲狀腺素 T4 甲狀腺刺激素TSH	評估甲狀腺亢進或低下、功能初步篩檢	●	●
癌症篩檢	α胎兒蛋白 AFP 癌胚抗原 CEA 胰臟腫瘤標記 CA 199 肺小細胞癌Cyfa21-1 攝護腺特異抗原 (男) PSA 卵巢、子宮平滑肌腫瘤標記 (女) CA 125	評估肝癌篩檢參考標記 大腸癌篩檢參考標記 胰臟癌及消化道等癌症參考標記 診斷肺癌參考指標 (男性)前列腺癌的指數 (女性)生殖器癌症參考標記	●	●
糞便檢查	糞便潛血(EIA)	有無腸胃道出血	●	●
心臟功能	靜心電圖 Resting EKG	瞭解心臟功能、心律不整、肥大、傳導障礙等異常	●	●
超音波影像檢查	心臟超音波 Echocardiography 頸動脈超音波 Carotid artery ultrasonography 腹部超音波 Abdominal ultrasonography 甲狀腺超音波 Thyroid ultrasonography 攝護腺超音波 (男) Prostate ultrasonography 乳房超音波 (女) Breast ultrasonography	檢測心臟瓣膜有無狹窄、脫垂、閉鎖不全等構造異常 評估供應腦部血流的頸動脈有無粥樣硬化斑塊或狹窄程度 肝膽胰脾，是否有結石、腫瘤、病變、脂肪肝或結構異常 有無腫瘤結節、病變或甲狀腺腫大 有無攝護腺肥大或鈣化 利用超音波檢查乳房有無腫塊、囊腫或其他病變	●	●
腸胃道檢查	上消化道攝影或減痛胃鏡檢查(二選一) 下消化道攝影或減痛大腸鏡檢查(二選一)	食道、胃、十二指腸有無腫瘤、潰瘍、息肉、糜爛等異常變化	●	●
核磁共振造影	頭、頸、腰部MRI(三選一)	瞭解頭頸部有無腫瘤或囊腫形成 / 腰部有無椎間盤突出或椎體狹窄	●	●
電腦斷層攝影	低劑量肺部電腦斷層	瞭解攝影部位有無腫瘤或結節形成	●	●
X光檢查	胸部X光 Chest PA X-ray 腹部X光 KUB X-ray	有無心臟肥大、肺癌、肺結核、肺炎、肋膜積水 檢查腎臟、輸尿管、膀胱有無結石、腸阻塞或腫瘤等其他病變	●	●
骨質密度檢查	全身型骨質密度儀器檢測(腰椎+雙髖關節)BMD	瞭解全身骨質密度分析，有無骨質疏鬆	●	●
循環系統	動脈硬化檢測	藉由紅外線偵測末梢微血管循環，來評估血管彈性及硬化程度	●	●
醫師理學檢查	家庭醫師專業問診與理學檢查		●	●
醫師評估及諮詢	報告判讀及解說、健檢報告匯整、諮詢門診		●	●
健康餐點	美式精緻套餐		●	●



中壢天晟醫院 院址：桃園縣中壢市延平路 155 號 諮詢電話：03- 4629292 分機 22268、22269 預約專線：03 - 4611322
健檢時間：星期一～星期五 上午 08:00～11:30 下午 14:00～16:30 ， 星期六 上午 08:00～11:30